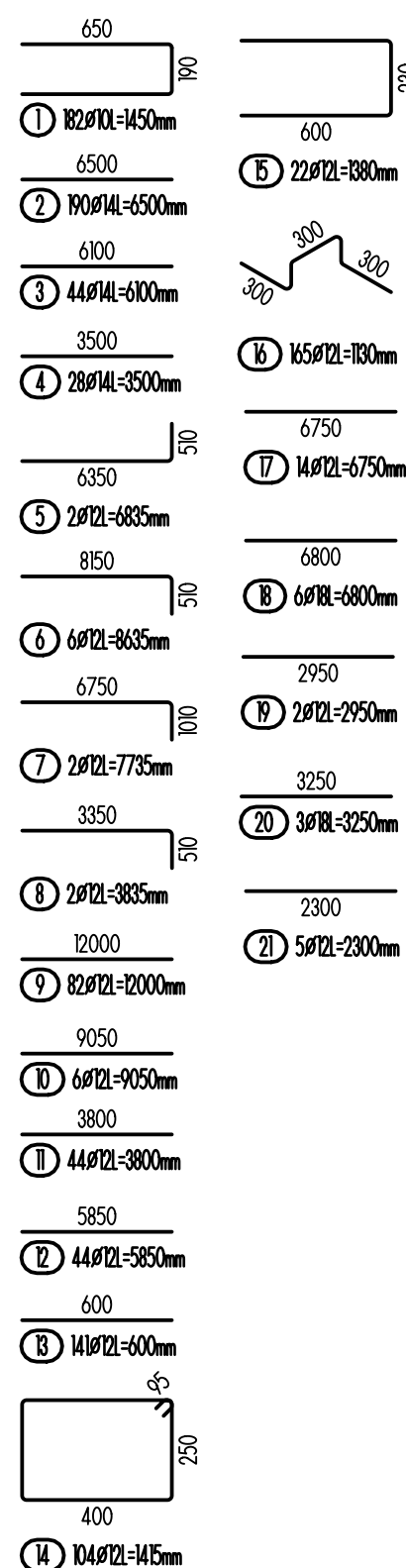


VÝZTUŽ DESKY

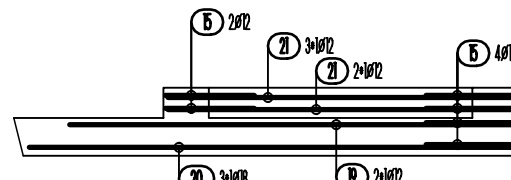


Pol.	Ks	Ø	Jednotl. délka	Celková délka	Hmotnost
		[mm]	[m]	[m]	[kg]
1	182	10	1.45	263.90	162.56
2	190	14	6.50	1235.00	1491.88
3	44	14	6.10	268.40	324.23
4	28	14	3.50	98.00	118.38
5	2	12	6.83	13.67	12.14
6	6	12	8.63	51.81	46.01
7	2	12	7.74	15.47	13.74
8	2	12	3.83	7.67	6.81
9	82	12	12.00	984.00	873.79
10	6	12	9.05	54.30	48.22
11	44	12	3.80	167.20	148.47
12	44	12	5.85	257.40	228.57
13	141	12	0.60	84.60	75.12
14	104	12	1.42	147.16	130.68
15	22	12	1.38	30.36	26.96
16	165	12	1.13	186.45	165.57
17	14	12	6.75	94.50	83.92
18	6	18	6.80	40.80	81.52
19	2	12	2.95	5.90	5.24
20	3	18	3.25	9.75	19.48
21	5	12	2.30	11.50	10.21

Celková hmotnost [kg] : 4073.50



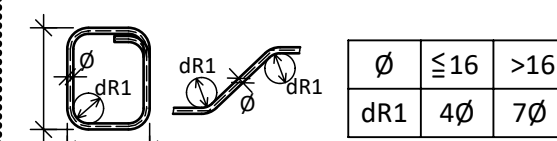
POHLED 3



KRYTÍ: 25 mm
OCEL: B500B
BETON: C25/30 - XC1

OHÝBÁNÍ A KÓTOVÁNÍ VÝZTUŽE:

OHYBY VÝZTUŽE



PŘI OHÝBÁNÍ VÝZTUŽE JE NUTNÉ DODRŽET USTANOVENÍ
ČSN EN 1992-1-1 ČL. 8.3 - PŘÍPUSTNÉ VNITŘNÍ PRŮMĚRY
ZAKŘIVENÍ PŘI OHÝBÁNÍ PRUTŮ

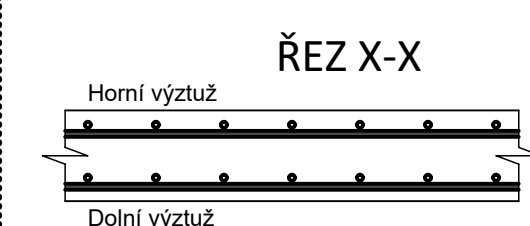
KÓTOVÁNÍ VÝZTUŽE



PŘI OHÝBÁNÍ KÓTOVÁN VNĚJŠÍ ROZMĚR

VYVÁZÁNÍ VÝZTUŽE:

SCHEMA KLADENÍ HLAVNÍ VÝZTUŽE DESKY



DISTANČNÍ VÝZTUŽ

DESKA: KOZLÍKY-rastr 0,8x0,8-1,5 ks/m²
 ÚPRAVA: DĚLOUŠTĚ DODAVATELE (NAPŘ. HADY) PŘESNOU VÝŠKU
 DISTANČNÍ VÝZTUŽE ÚPRAVIT, ABY BYLO ZAJIŠTĚNO SPRÁVNÉ KRYTÍ
 VE VŠECH MÍSTĚCH (VÝKAZÁNA JE POUZE ORIENTAČNÍ VÝŠKA PRO VÝKAZ)

Deska
 tl. 210 mm

pozn.: Ostatní distanční výztuž není vykázána, bude specifikována dodavatelem

POZNÁMKY

- NEDÍLNOU SOUČÁSTÍ VÝKRESŮ JE TECHNICKÁ ZPRÁVA
- V MÍSTĚ PROSTUPŮ VÝTUŽÍ PŘÍZPŮSOBIT (rozhnout nebo prostříhnout)
- ZÁVLAČOVÁ A LEMOVACÍ VÝTUŽE JE VÝKAZÁNÁ V BĚŽNÝCH METRECH (přesahy min 50Ø)
- DISTANČNÍ VÝTUŽE JE POUZE ORIENTAČNÍCH ROZMĚRŮ PRO VÝKÁZNÉ HMOTNOSTI,
- DISTANČNÍ VÝTUŽE UPRAVIT DLE ZVYKLOSTÍ DODAVATELE A POTŘEBNÉ VÝŠKY PRO ZAJIŠTĚNÍ SPRÁVNÉHO KRYTÍ
- V MÍSTĚ ZMĚNY SMĚRU KLADENÍ VÝTUŽE JE VÝTUŽÍ LOKÁLNĚ KLADENA VE TŘECH VRSTVÁCH
- TVARÝ VÝTUŽE (OHYBY), KTERÉ JSOU SOUČÁSTÍ VÝKAZU VÝTUŽE JSOU URČENY POUZE PRO ÚČELY VÝROBY VÝTUŽE V ARMOVNĚ A NEDEFINUJÍ POLOHU A POTOČENÍ VÝTUŽE V BEDNĚNÍ
- KONSTRUKCE JE NAVRŽENA JAKO BÍLÁ VANA

Význam zkratek:

závlač - závlačová výztuž v křížení desky se stěnou nebo sloupem

• lemování - lemovací výztuž okraje desky

trn. - trnovací výztuž pro stěny a sloupy

N.V. - výztuž navrtat a vlepit do již provedeného betonu specifickou lepicí hmotou hl. min 150 mm

• PŘ - příloška k hlavnímu rastru


bm - označení výztuže, která je vykázána v bm



TŘ - označení výztuže ve tvaru třmínku

H.V. - výztuž umístěná při horním povrchu

D.V. - výztuž umístěná při dolním povrchu

[illegible]

Stavebník / investor:	Správa železnic, státní organizace	
Adresa:	Dlážděná 1003/7, 110 00 Praha 1	
Zástupce investora:	Stavební správa východ	
Adresa:	Nerudova 773/1, 779 00 Olomouc	

Zhotovitel dila:	Společnost "SEU + SP + PRODIN + SIEBTAL_VB PARDUBICE_DSP, PDPS"		
Adresa:	Olišanská 2643/1a, 130 00 Praha 3		
Kontakt:	T: +420 477 012 250 E: info@sudopeu.cz		
			
Zhotovitel části / objektu:	ATELIER 4, s.r.o.		
Adresa:	Březová 1724/29, 466 02 Jablonec nad Nisou		
Kontakt:	T: +420 483 311 561 E: info@atelier4.cz		
	 ATELIER 4 s.r.o.		
Hlavní projektant (HIP):	ING. JANA PTAČKOVÁ	Specialista:	Ing. arch Veronika Halamová

Název stavby / akce: <div style="text-align: center;"> Rekonstrukce výpravní budovy v žst. Pardubice - 2. etapa (hala, křídla) </div>		Označení (S-kód): S621700089	
Název části: Pozemní objekty budov		Zakázka: 21-020.640	
Název objektu: Výpravní budova - hala		Označení části: D.2.2.1	
Název přílohy: Hala - stavebně - konstrukční část		Číslo objektu / komplexu: SO 61-71-12	
Název dílčí části přílohy: Zásah S01-6 - výztuž stropní desky		Číslo přílohy: 2 . 015	
Odpovědný projektant: Ing. Jiří Houla		Stupeň dokumentace: PDPS	
Kraj: Pardubický		Smulovní datum zpracování: 15.7.2023	
Objekt: S 6 2 1 7 0 0 0 8 9		Podprojekt: X X X 2 0 1 S 0 0 0	

DOKUMENT LZE UŽÍVAT POUZE VE SMYSLU PŘÍSLUŠNÉ SMLOUVY O DÍLO. ŽÁDNÁ JEHO ČÁST NEMŮŽE BÝT DLE ZÁKONA Č. 121/2000 Sb. KOPÍROVÁNA NEBO JINÝM ZPŮSOBEM ROZŠŮŘOVÁNA BEZ SOUHLASU SUDOP EU s.r.o.